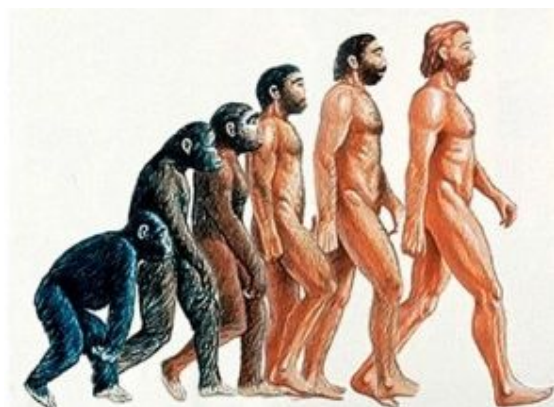


## TREŤOHORY A ŠTVRTOHORY - SLOVENSKO A SVET

**TREŤOHORY:** pokračujúca horotvorná činnosť- **alpínske vrásnenie**. Za vedúce skameneliny sa pokladajú **numulity**, ale aj mäkkýše a zuby malých cicavcov. **VODA:** veľmi podobný život ako v dnešných moriach: lastúrniky, ulitníky, koraly, ježovky, kraby, žraloky, veľryby a tulene. **SÚŠ: lesy:** javor, buk, dub, palmy, taktiež ihličnaté rastliny. Nový typ prostredia: **lúky**- korytnačky, krokodíly, jaštery, vývoj obojživelníkov, vtákov a cicavcov, Objavovali sa mäsožravce hlavne **šabl'ozubý tiger**. Vznikali ložiská hnedého uhlia, ropy a zemného plynu. Objavené boli zvyšky predchodcu človeka- Australophitecus.

**ŠTVRTOHORY:** geologická éra, v ktorej žijeme. Striedali sa studené ľadové doby s teplejšími medzil'adovými. V mori veľmi podobné živočíchy a rastliny ako v treťohorách a v dnešných časoch. Na súši sa živočíchy prispôbili chladu: **mamuty, srstnaté nosorožce, šabl'ozubé tigre, jaskynné medvede a levy**. Rastliny veľmi podobné dnešným. Vytváral sa najmä hmyz a **primáty**. Štvrtohory sú érou **vývoja človeka**. Na začiatku žil **človek vzpriamený** (Homo erectus)- prevažne rastlinná potrava, kamenné nástroje, poznal oheň no nevedel ho rozkladať. **Človek rozumný** (Homo sapiens)- kamenné nástroje, pochovávanie mŕtvych, lovenie, primitívna reč. Najviac podobný nám- **kromaňonec**.



**SLOVENSKO:** príroda Slovenská vyniká pestrosťou a rozmanitosťou. Počas mnohých miliónov rokov sa striedalo more a súš (púšte), vznikali sopky, dvíhali sa pohoria. Vo vode aj na súši sa objavovali počas geologických éer takmer rovnaké rastliny a živočíchy. Známe náleziská pozostatkov človeka na Slovensku sú: Šaľa, Gánovce pri Poprade.

### ÚLOHY

#### 1. Rozhodni o pravdivosti tvrdení.

- |  |         |
|--|---------|
| a) Šabl'ozubý tiger sa začal objavovať na Zemi už počas treťohôr.        | ÁNO/NIE |
| b) Érou vývoja človeka sú treťohory.                                     | ÁNO/NIE |
| c) Počas ľadových dôb bol na južnej pologuli Zeme kontinentálny ľadovec. | ÁNO/NIE |
| d) Geologická éra, v ktorej žijeme, sa nazýva štvrtohory.                | ÁNO/NIE |
| e) Človek vzpriamený sa latinský nazýva Homo sapiens.                    | ÁNO/NIE |

**2. V každej vete vyber správnu možnosť alebo možnosti.**

- a) Počas tret'ohôr *začalo / pokračovalo* alpínske vrásnenie.
- b) V mori žili *najmenšie / najväčšie* jednobunkové organizmy na Zemi- numulity.
- c) Na pevnine prevládali *lúky/lesy* s porastom *krytosemenných/nahosemenných* rastlín.
- d) Človek vzpriamený *poznal/ nepoznal* oheň.

**3. Vymenuj 3 druhy rastlín a 3 druhy živočíchov v tret'ohorách a štvrtohorách.**

.....

**4. Vyhľadaj na internete, ktoré časti tela človeka sa našli v Šaľa a v Gánovciach.**

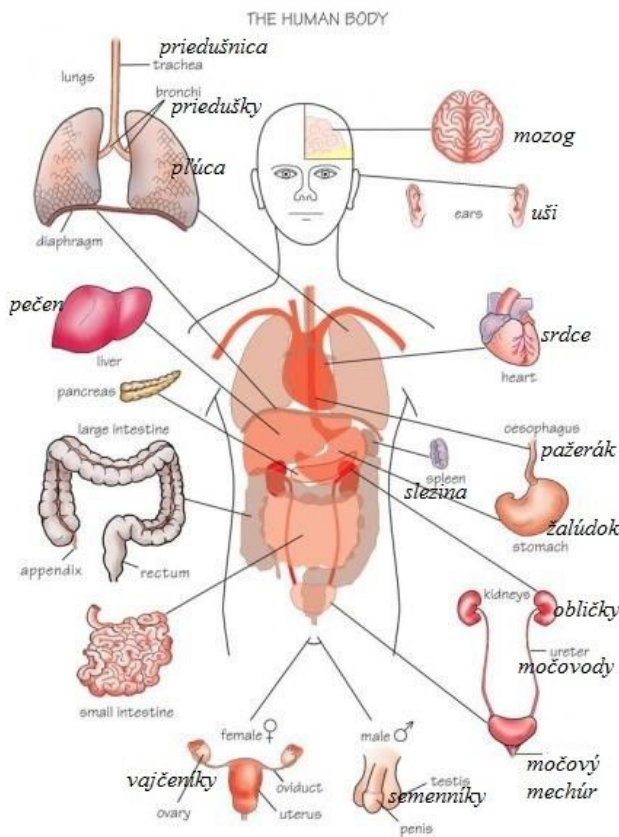
Šaľa

Gánovce

**ÚVOD DO UČIVA ČLOVEK A JEHO TELO**

- **sústavy orgánov** navzájom súvisia a spolu vytvárajú jednotný funkčný celok- organizmus- **telo človeka**

bunka → tkanivo → orgán → sústava orgánov → organizmus



1. Podľa obrázka vypíš všetky sústavy orgánov človeka.

2. Dopíš, ktoré tam nie sú zobrazené.

**TELESNÁ VÝCHOVA**

**Rozohratie:** striedame znožné poskoky na mieste s odrazmi z pravej, alebo ľavej nohy a potom prechádzame zas na znožné poskoky (3x 20 sekúnd)

Stoj mierne rozkročný a ruky pokrčené v obrannom postoji( ako boxer) - celou silou boxujeme do vzduchu a pritom robíme znožné poskoky na mieste, prípadne robíme výpady ľavou, alebo pravou nohou. (3x 20 sekúnd)